



**KINDERTAGESSTÄTTEN**  
im ev.-luth. Kirchenkreis  
BRAMSCHÉ

Für unsere derzeit 24 **Ev.- luth. Kindertagesstätten** suchen wir **zum nächstmöglichen Zeitpunkt**

## **Pädagogische Fachkräfte (m/w/d)** **(entsprechend NKiTaG §9)**

Am Hasedeich 1A  
49565 Bramsche

Email:  
[Bewerbung.kitas.bramsche@evlka.de](mailto:Bewerbung.kitas.bramsche@evlka.de)

Die wöchentliche Arbeitszeit beträgt **bis zu 39 Stunden**; der Einsatz erfolgt am Vor- und am Nachmittag, zunächst in der Kindertagesstätte Menslage.

Weitere Einsätze erfolgen in den Kindertagesstätten des Kirchenkreises Bramsche, nach Absprache.

Ansprechpartner  
bei Fragen zur Einrichtung:

Siri Wolff  
Tel: 0176 457 51 491

### **Sie verfügen über**

- eine abgeschlossene pädagogische Ausbildung
- Kommunikations- und Teamfähigkeit
- Flexibilität und Interesse verschiedene Konzepte kennenzulernen
- Eigeninitiative, Kreativität, selbstständiges, zuverlässiges Arbeiten
- einen ausreichenden Schutz, bzw. eine Immunität gegen Masern bei nach 1970 geborenen Bewerber\*innen
- Die Tätigkeit als pädagogische Fachkraft im Bereich Kindertagesstätten hat Bezug zum evangelischen Bildungsauftrag. Daher setzen wir die Mitgliedschaft in einer christlichen Kirche, die Mitglied in der Arbeitsgemeinschaft Christlicher Kirchen Niedersachsen ist, für die Mitarbeit voraus. Hierzu bitten wir einen Hinweis in Ihrer Bewerbung aufzunehmen.

### **Wir bieten Ihnen**

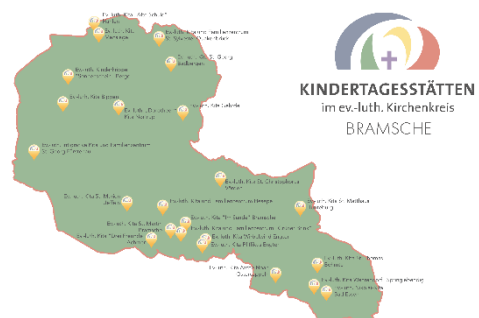
- eine offene Zusammenarbeit mit der Geschäftsführung und der Kirchengemeinde
- eine kontinuierliche Qualitätsentwicklung, Fachberatung
- unbefristetes Arbeitsverhältnis
- betriebliche Altersvorsorge über die kirchliche Zusatzversorgungskasse
- eine Vergütung angelehnt an den TVöD
- Jahressonderzahlung („Weihnachtsgeld“)
- die Möglichkeit zum Dienstrad-Leasing
- vermögenswirksame Leistungen
- jährlich 30 Tage Urlaub, zusätzliche Regenerations- und Umwandlungstage. Weihnachten und Silvester frei
- strukturierte Personalentwicklung mit attraktiven Fort- und Weiterbildungsmöglichkeiten
- Einarbeitung nach QMSK

## *Interessiert?*

Senden Sie uns gerne Ihre Bewerbung.

Der Umwelt zuliebe freuen wir uns über Online-Bewerbungen;

ausschließlich in einer **Anlage im PDF-Format**. Per Post übersandte Unterlagen senden wir nicht zurück.



**KINDERTAGESSTÄTTEN**  
im ev.-luth. Kirchenkreis  
BRAMSCHÉ

[www.ev-kitas-bramsche.de](http://www.ev-kitas-bramsche.de)